

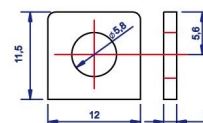
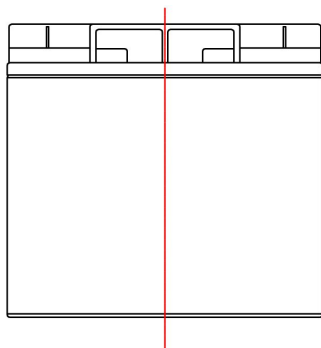
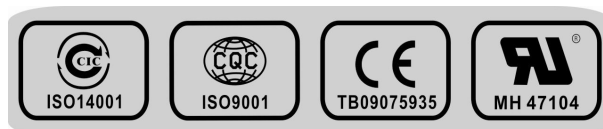
- Стабильное качество обеспечивается 100% тестированием перед отгрузкой
- Запатентованная формула сплава сетки и обновленная технология производства
- Полностью герметичный аккумулятор, не требующий технического обслуживания, низкий уровень саморазряда
- Стабильные характеристики при заряде и разряде устройства
- Высокий ресурс: более 260 циклов при 100% DOD (глубина разряда)
- Срок службы: 5 лет

### Сферы применения:

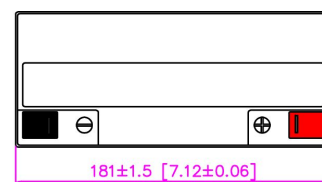
- Системы аварийного оповещения
- Видеонаблюдение
- Коммутационное оборудование
- Системы сигнализации
- Системы безопасности
- Медицинское оборудование
- ИБП
- Электрооборудование
- Управляющее оборудование

### Конструкция батарей:

- Положит. пластина ....Диоксид свинца
- Отриц. пластина .....Свинец
- Корпус .....ABS
- Крышка .....ABS
- Герметик .....Эпоксидная смола
- Клапан .... Каучук
- Клема.....Медь
- Сепаратор .....Стекловолокно
- Электролит .....Серная кислота



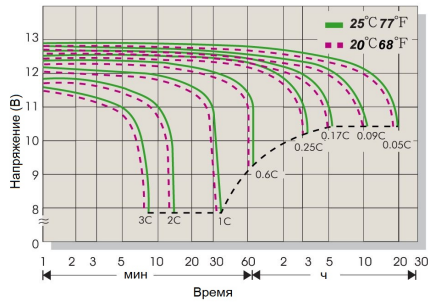
M5 Болт&Гайка



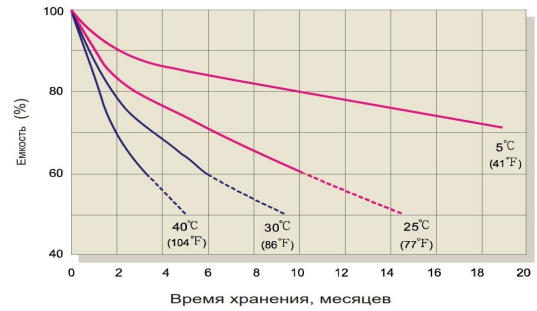
### Спецификация:

Модель аккумулятора	12В 18Ач			
Срок эксплуатации	5 лет			
Ёмкость (25°C)	20 часовой разряд(0.9А,10.5В)	10 часовой разряд(1.73А,10.5В)	5 часовой разряд(3.24А,10.5В)	1 часовой разряд(10.85А,10.5В)
	18.00 Ач	17.30 Ач	16.20 Ач	10.85 Ач
Размеры	Длина	Ширина	Высота	Общая высота
	181 мм	77 мм	160 мм	167 мм
Вес	5.30Kg ±3%			
Внутреннее сопротивление	Полностью заряженный при 25°C: ≤12МОм			
Саморазряд	2% от общей емкости в месяц (25°C)			
Производительность зависит от °C (20 часовой разряд)	40°C	25°C	0°C	-15°C
	102%	100%	85%	65%
Напряжение заряда(25°C)	Циклическое использование		Периодическое использование	
	14.4-15.0В(-30мВ/°C), Макс. значение:5.4А		13.5-13.8В (-20мВ/°C)	

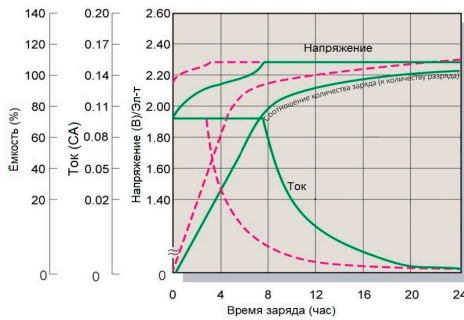
### Разрядные характеристики



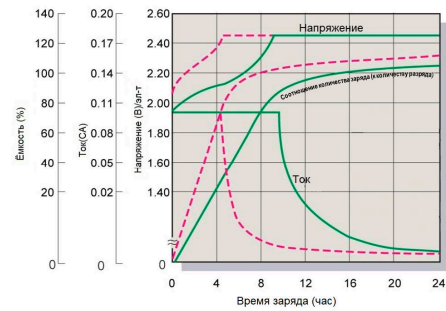
### Характеристики саморазряда



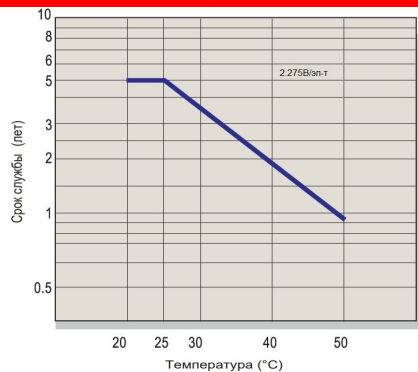
### Напряжение батареи и время зарядки при использовании в режиме ожидания



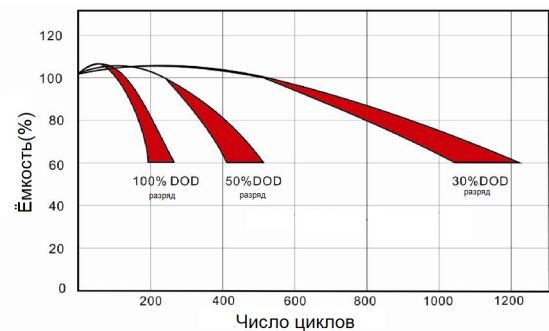
### Напряжение батареи и время зарядки при использовании в цикле



### Влияние температуры на срок службы



### Срок службы в циклическом режиме



### Разряд постоянным током, А (при 25°C)

В/эл-т	5 мин	10 мин	15 мин	30 мин	1 ч	2 ч	3 ч	4 ч	5 ч	6 ч	10 ч	20 ч
1.85В/эл-т	59.18	34.94	28.46	17.90	10.45	6.04	4.64	3.808	3.120	2.544	1.668	0.867
1.80В/эл-т	60.31	35.60	28.98	18.24	10.65	6.15	4.73	3.880	3.180	2.592	1.700	0.883
1.75В/эл-т	61.44	36.27	30.51	18.58	10.85	6.27	4.81	3.953	3.239	2.641	1.732	0.900
1.70В/эл-т	66.97	38.45	32.22	19.32	11.04	6.38	4.90	4.023	3.296	2.687	1.762	0.916
1.67В/эл-т	73.73	41.71	34.78	20.40	11.15	6.45	4.95	4.066	3.332	2.716	1.781	0.926
1.60В/эл-т	79.87	43.89	35.90	21.28	11.27	6.52	5.00	4.110	3.368	2.745	1.800	0.936

### Разряд постоянной мощностью, Вт/Эл-т (при 25°C)

В/эл-т	5 мин	10 мин	15 мин	30 мин	1 ч	2 ч	3 ч	4 ч	5 ч	6 ч	10 ч	20 ч
1.85В/эл-т	115.40	68.12	53.54	34.90	20.37	11.77	9.04	7.43	6.08	4.96	3.25	1.69
1.80В/эл-т	117.61	69.43	54.57	35.57	20.76	12.00	9.21	7.57	6.20	5.05	3.31	1.72
1.75В/эл-т	119.81	70.73	55.59	36.24	21.15	12.22	9.39	7.71	6.32	5.15	3.38	1.76
1.70В/эл-т	130.59	74.97	58.92	37.68	21.52	12.44	9.55	7.84	6.43	5.24	3.44	1.79
1.67В/эл-т	143.77	81.34	63.93	39.79	21.75	12.57	9.66	7.93	6.50	5.30	3.47	1.81
1.60В/эл-т	155.76	85.58	67.26	41.49	21.99	12.71	9.76	8.01	6.57	5.35	3.51	1.82