

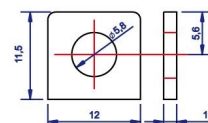
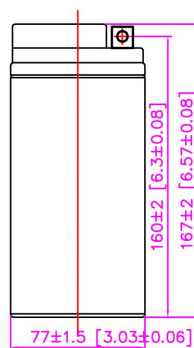
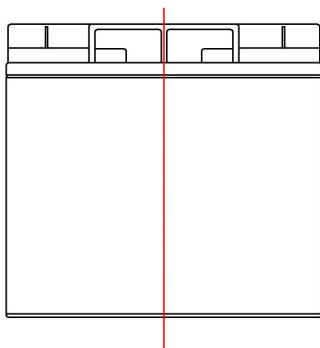
- Стабильное качество обеспечивается 100% тестированием перед отгрузкой
- Запатентованная формула сплава сетки и обновленная технология производства
- Полностью герметичный аккумулятор, не требующий технического обслуживания, низкий уровень саморазряда
- Стабильные характеристики при заряде и разряде устройства
- Высокий ресурс: более 260 циклов при 100% DOD (глубина разряда)
- Срок службы: 3-5 лет

Сферы применения:

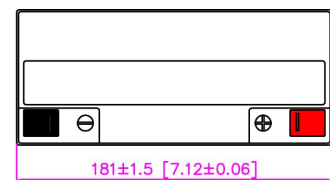
- Системы аварийного оповещения
- Видеонаблюдение
- Коммутационное оборудование
- Системы сигнализации
- Системы безопасности
- Медицинское оборудование
- ИБП
- Электрооборудование
- Управляющее оборудование

Конструкция батарей:

- Положит. пластинаДиоксид свинца
- Отриц. пластинаСвинец
- КорпусABS
- КрышкаABS
- ГерметикЭпоксидная смола
- Клапан Каучук
- Клема.....Медь
- СепараторСтекловолокно
- ЭлектролитСерная кислота



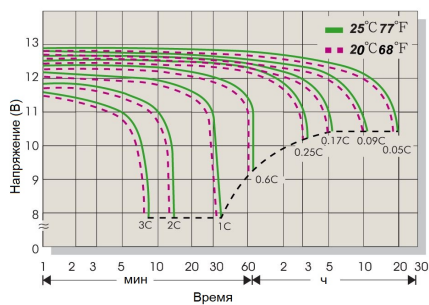
M5 Болт&Гайка



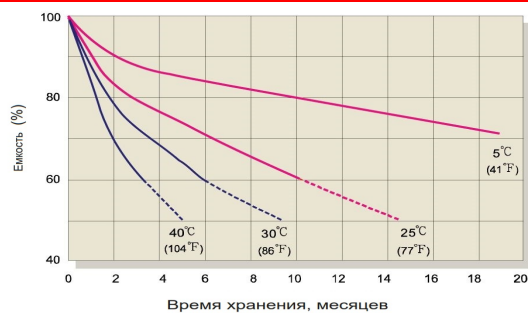
Спецификация:

Модель аккумулятора	12В 18Ач			
Срок эксплуатации	3-5 лет			
Ёмкость (25°C)	20 часовой разряд(0.9А,10.5В)	10 часовой разряд(1.8А,10.5В)	5 часовой разряд(3.6А, 10.5В)	1 часовой разряд(7.2А,10.5В)
	18.00 Ач	15.00 Ач	12.00 Ач	9.0 Ач
Размеры	Длина	Ширина	Высота	Общая высота
	181 мм	77 мм	160 мм	167 мм
Вес	4.00Kg ±3%			
Внутреннее сопротивление	Полностью заряженный при 25°C:≤19мОм			
Саморазряд	2% от общей емкости в месяц (25°C)			
Производительность зависит от °C (20 часовой разряд)	40°C	25°C	0°C	-15°C
	102%	100%	85%	65%
Напряжение заряда(25°C)	Циклическое использование		Периодическое использование	
	14.4-15.0В(-30мВ/°C), Макс. значение:3.2А		13.5-13.8В (-20мВ/°C)	

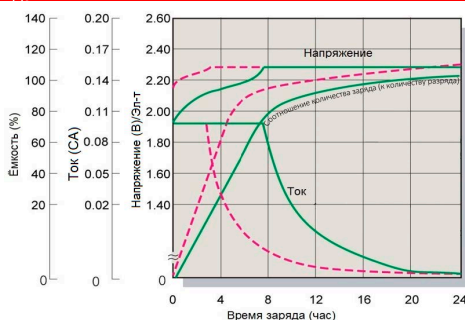
Разрядные характеристики



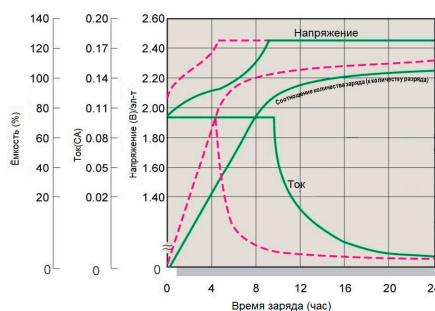
Характеристики саморазряда



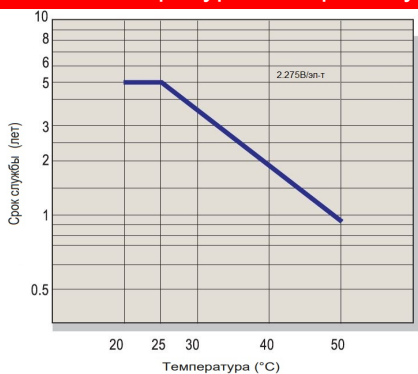
Напряжение батареи и время зарядки при использовании в режиме ожидания



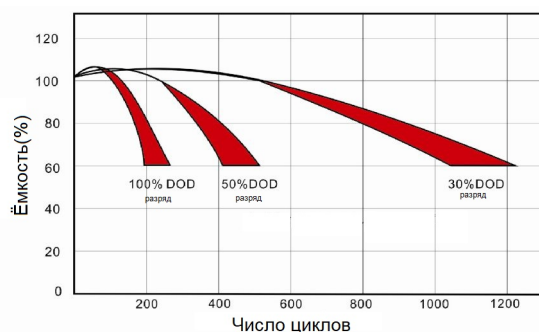
Напряжение батареи и время зарядки при использовании в цикле



Влияние температуры на срок службы



Срок службы в циклическом режиме



Разряд постоянным током, А (при 25°C)

В/эл-т	5 мин	10 мин	15 мин	30 мин	1 ч	2 ч	3 ч	4 ч	5 ч	6 ч	10 ч	20 ч
1.80В /эл-т	37.73	26.04	18.03	11.19	6.59	3.85	2.93	2.330	1.935	1.653	1.078	0.589
1.75В/эл-т	38.44	26.53	18.37	11.40	6.72	3.92	2.99	2.374	1.972	1.684	1.099	0.600
1.70В/эл-т	39.59	27.33	19.47	11.85	6.83	3.99	3.04	2.415	2.006	1.714	1.118	0.611
1.67В/эл-т	40.74	28.12	21.13	12.51	6.91	4.04	3.07	2.441	2.028	1.732	1.130	0.617
1.60В/эл-т	41.90	28.92	22.23	13.05	6.98	4.08	3.10	2.468	2.050	1.751	1.142	0.624

Разряд постоянной мощностью, Вт/Эл-т (при 25°C)

В/эл-т	5 мин	10 мин	15 мин	30 мин	1 ч	2 ч	3 ч	4 ч	5 ч	6 ч	10 ч	20 ч
1.80В /эл-т	73.57	50.78	35.16	21.81	12.86	7.51	5.72	4.54	3.77	3.22	2.10	1.15
1.75В /эл-т	74.95	51.73	35.82	22.22	13.10	7.65	5.82	4.63	3.84	3.28	2.14	1.17
1.70В /эл-т	77.20	53.28	37.97	23.11	13.33	7.79	5.93	4.71	3.91	3.34	2.18	1.19
1.67В /эл-т	79.45	54.84	41.20	24.40	13.47	7.87	5.99	4.76	3.95	3.38	2.20	1.20
1.60В /эл-т	81.70	56.39	43.35	25.44	13.62	7.96	6.05	4.81	4.00	3.41	2.23	1.22